

Installation de Crystal Reports

Ce chapitre vous guide lors de l'installation de Crystal Reports localement à partir du CD du produit. Il explique également comment installer Crystal Reports sur un serveur de réseau et à partir d'un serveur de réseau vers un poste de travail.

Installation de Crystal Reports

L'Assistant d'installation de Crystal Reports fonctionne avec Microsoft Windows Installer et vous guide tout au long du processus d'installation. Cet assistant reconnaît automatiquement le système d'exploitation de votre ordinateur et met à jour les fichiers nécessaires.

Ce chapitre fournit les instructions pas à pas d'installation de Crystal Reports et vous montre comment personnaliser votre installation. Les rubriques principales sont :

- Conditions requises pour l'installation
- Installation sur une machine locale à partir du CD
- Installation sur et à partir d'un serveur de réseau
- Personnalisation de l'installation

A la fin du processus d'installation, vous êtes invité à enregistrer votre produit. Suivez les instructions qui apparaissent à l'écran pour terminer ce processus.

Conditions requises pour l'installation

Configuration requise pour une installation locale (à partir du CD)

- Microsoft Windows 98 (Deuxième édition), NT 4.0, 2000, Me, XP.
- Mémoire RAM minimum : 32 Mo (64 Mo pour Windows NT).
- Mémoire RAM recommandée : 64 Mo.
- Espace libre minimum requis sur le disque dur (pour toutes les versions) : 60 Mo.
- Espace libre maximum requis sur le disque dur : 350 Mo.

Nous vous conseillons également de disposer d'un espace libre supplémentaire de 100 Mo sur votre lecteur C: afin d'utiliser Windows lors de l'installation. Si votre système ne dispose pas de la configuration requise, le programme risque de ne pas fonctionner correctement.

Remarque : reportez-vous aux Notes de version qui figurent sur le CD Crystal Reports pour vérifier les dernières informations se rapportant à l'installation.

Configuration requise pour une installation en réseau

- Microsoft Windows 98 (Deuxième édition), NT 4.0, 2000, Me, XP.
- Mémoire RAM minimum : 32 Mo (64 Mo pour Windows NT).
- Mémoire RAM recommandée : 64 Mo.
- Espace disque normal requis sur un serveur de réseau : 217 Mo.
- Espace disque normal requis sur un poste de travail : 105 Mo.

Nous vous conseillons également de disposer d'un espace libre supplémentaire de 100 Mo sur votre lecteur C: afin d'utiliser Windows lors de l'installation. Si votre système ne dispose pas de la configuration requise, le programme risque de ne pas fonctionner correctement.

Remarque : reportez-vous aux Notes de version qui figurent sur le CD Crystal Reports pour vérifier les dernières informations se rapportant à l'installation.

Installation sur une machine locale à partir du CD

Si vous installez Crystal Reports sur un ordinateur fonctionnant sous Windows NT, Windows 2000 ou Windows XP, vous devez disposer des droits d'accès en tant qu'Administrateur. Le processus d'installation crée des entrées au registre et peut mettre à jour certains fichiers système qui nécessitent les droits d'accès en tant qu'Administrateur.

Veuillez arrêter tous les programmes en cours d'exécution et autant de services que possible lorsque vous installez Crystal Reports.

Si vous ne voulez pas installer toutes les fonctionnalités, reportez-vous à la section « [Personnalisation de l'installation](#) » à la page 7.

Pour effectuer l'installation sur un ordinateur local

- 1 Insérez le CD de Crystal Reports et, s'il ne démarre pas automatiquement, naviguez jusqu'à votre lecteur de CD-ROM et cliquez deux fois sur le fichier **Setup.exe**.

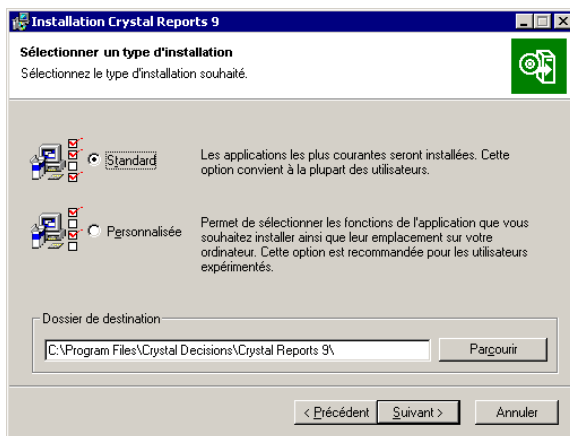
Remarque : En fonction de la configuration actuelle de votre système, une boîte de dialogue peut vous informer que des fichiers existants doivent être mis à jour. Dans ce cas, cliquez sur Oui et redémarrez votre ordinateur. L'Assistant d'installation met à jour les fichiers nécessaires.

- 2 Lisez et acceptez le contrat de licence pour continuer l'installation.
- 3 Dans la boîte de dialogue Informations utilisateur, entrez votre nom, l'entreprise et le code de clé du produit.

Astuce : le code de clé du produit est imprimé sur l'autocollant situé au dos de la pochette du CD-ROM.

- 4 Cliquez sur **Suivant**.

La boîte de dialogue Sélectionner un type d'installation s'affiche.



- 5 Choisissez le type d'installation que vous voulez effectuer :
 - **Standard** installe les fonctionnalités les plus courantes de l'application.
 - **Personnalisée** permet de sélectionner les fonctionnalités à installer, le répertoire d'installation et de vérifier l'espace disque requis pour chaque fonctionnalité. Pour obtenir des détails à ce sujet, reportez-vous à la section « **Personnalisation de l'installation** » à la page 7.
- 6 Cliquez sur le bouton **Parcourir** si vous souhaitez installer Crystal Reports dans un répertoire différent de l'emplacement par défaut.
Le répertoire d'installation par défaut est C:\Program Files\Crystal Decisions\Crystal Reports 9\
- 7 Cliquez sur **Suivant**.
La boîte de dialogue Démarrage de l'installation s'affiche.
- 8 Cliquez sur **Suivant** pour lancer la copie des fichiers sur votre lecteur local.

Installation sur et à partir d'un serveur de réseau

L'installation en réseau de Crystal Reports comprend deux étapes :

- 1 Exécutez l'installation de l'administrateur pour copier les fichiers sur le serveur du réseau. Reportez-vous à la section « **Installation de Crystal Reports sur un réseau** » à la page 5.
- 2 Accédez à ce serveur à partir d'un poste de travail et exécutez le fichier Setup.exe pour installer Crystal Reports sur ce poste. Reportez-vous à la section « **Installation de Crystal Reports à partir d'un réseau** » à la page 5.

Installation de Crystal Reports sur un réseau

Cette procédure doit être effectuée par un administrateur réseau disposant d'un accès en écriture et de privilèges réseau. Une fois cette procédure terminée, les utilisateurs finaux pourront accéder aux fichiers Setup.exe à partir du réseau pour installer Crystal Reports sur leur machine locale.

Si vous installez Crystal Reports sur un ordinateur fonctionnant sous Windows NT, Windows 2000 ou Windows XP, vous devez disposer des droits d'accès en tant qu'Administrateur. Le processus d'installation crée des entrées au registre et peut mettre à jour certains fichiers système qui nécessitent les droits d'accès en tant qu'Administrateur.

Veillez arrêter tous les programmes en cours d'exécution et autant de services que possible lorsque vous installez Crystal Reports.

Remarque : si les utilisateurs n'ont pas configuré Microsoft Windows Installer sur leur machine, le processus d'installation détecte le système d'exploitation du poste de travail et installe le progiciel Microsoft Windows Installer approprié.

Pour installer Crystal Reports sur un réseau

- 1 Initialisez l'installation de l'administrateur en exécutant le fichier **Setup.exe** avec un commutateur de ligne de commande supplémentaire **/a**.
Par exemple, cliquez sur le bouton Démarrer, sélectionnez Exécuter et saisissez :
`<path> Setup.exe /a`
où `<path>` correspond à l'emplacement du programme d'installation de Crystal Reports.
- 2 Dans la boîte de dialogue Installation Admin, cliquez sur **Parcourir** pour choisir l'emplacement sur le réseau où vous voulez installer les fichiers Crystal Reports.
- 3 Cliquez sur **Suivant**.
- 4 Dans la boîte de dialogue de vérification Installation Admin qui apparaît, cliquez sur **Suivant** pour commencer à copier les fichiers sur le réseau.
Une fois les fichiers copiés sur le réseau, les utilisateurs peuvent cliquer deux fois sur le fichier Setup.exe pour commencer l'installation.

Installation de Crystal Reports à partir d'un réseau

Si votre administrateur réseau a installé Crystal Reports sur le réseau, assurez-vous que vous possédez des privilèges en lecture sur ce réseau avant de commencer le processus.

Si vous installez Crystal Reports sur un ordinateur fonctionnant sous Windows NT, Windows 2000 ou Windows XP, vous devez disposer des droits d'accès en tant qu'Administrateur. Le processus d'installation crée des entrées au registre et peut

mettre à jour certains fichiers système qui nécessitent les droits d'accès en tant qu'Administrateur.

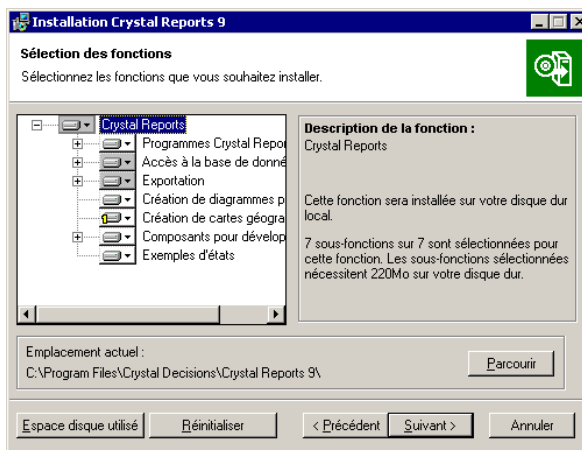
Veuillez arrêter tous les programmes en cours d'exécution et autant de services que possible lorsque vous installez Crystal Reports.

Pour installer Crystal Reports à partir d'un réseau

- 1 Accédez au serveur du réseau qui contient les fichiers d'installation de Crystal Reports.
- 2 Cliquez deux fois sur **Setup.exe**.
Remarque : En fonction de la configuration actuelle de votre système, une boîte de dialogue peut vous informer que des fichiers existants doivent être mis à jour. Cliquez sur Oui et redémarrez votre machine. L'Assistant d'installation met à jour les fichiers nécessaires.
- 3 Lisez et acceptez le contrat de licence pour continuer l'installation.
- 4 Dans la boîte de dialogue Informations utilisateur, entrez votre nom, l'entreprise et le code de clé du produit.
Astuce : vous devrez peut-être contacter votre administrateur pour connaître le code de clé du produit.
- 5 Cliquez sur **Suivant**.
La boîte de dialogue Sélection du type d'installation s'affiche.
- 6 Choisissez le type d'installation que vous voulez effectuer ;
 - **Typique** installe les fonctionnalités les plus courantes de l'application.
 - **Personnalisée** permet de sélectionner les fonctionnalités à installer, le répertoire d'installation et de vérifier l'espace disque requis pour chaque fonctionnalité. Pour obtenir des détails à ce sujet, reportez-vous à la section « **Personnalisation de l'installation** » à la page 7.**Remarque :** Si vous souhaitez installer certaines fonctionnalités afin qu'elles fonctionnent depuis le réseau, choisissez une installation personnalisée.
- 7 Cliquez sur le bouton **Parcourir** si vous souhaitez installer Crystal Reports dans un répertoire différent de l'emplacement par défaut.
Le répertoire d'installation par défaut est C:\Program Files\Crystal
Decisions\Crystal Reports 9\
- 8 Cliquez sur **Suivant**.
La boîte de dialogue Démarrage de l'installation s'affiche.
- 9 Cliquez sur **Suivant** pour lancer la copie des fichiers sur votre lecteur local.

Personnalisation de l'installation

La sélection de l'option d'installation Personnalisée appelle la boîte de dialogue Sélection des fonctionnalités qui vous permet d'installer des fonctionnalités spécifiques, de modifier l'emplacement par défaut de plusieurs d'entre elles et de vérifier l'espace disque requis par chacune d'elles.



Les icônes présentes dans l'arborescence indiquent si la fonctionnalité et ses sous-fonctionnalités seront installées ou non :

- une icône blanche signifie que la fonctionnalité et toutes ses sous-fonctionnalités seront installées ;
- une icône ombrée signifie que la fonctionnalité et certaines de ses sous-fonctionnalités seront installées ;
- un 1 jaune signifie que la fonctionnalité sera installée, si requise par l'utilisateur (installation sur demande) ;
- une croix rouge signifie qu'aucune fonctionnalité ou sous-fonctionnalité ne sera installée.

Crystal Reports utilise la technologie « Installation sur demande » pour certaines de ses fonctionnalités. Ceci signifie que, lors de la première utilisation d'une fonctionnalité spécifique après son installation, un délai d'attente supplémentaire sera peut-être nécessaire pour terminer l'« installation sur demande ». Ce comportement ne se produit sur les nouvelles installations qu'une seule fois ; il ne se reproduit plus lors du redémarrage des fonctionnalités.

Pour sélectionner la configuration et l'emplacement d'une fonctionnalité ou d'une sous-fonctionnalité, cliquez sur son icône.

Remarque : Vous pouvez définir la configuration et l'emplacement propres à chaque fonctionnalité ou sous-fonctionnalité.

Utilisez la table suivante pour déterminer les options d'installation de chaque fonctionnalité ou sous-fonctionnalité :

Type d'installation de fonctionnalité	Description des éléments installés
Sera installé sur le disque dur local	<ul style="list-style-type: none"> • Installe la fonctionnalité sur le disque dur local. • Utilise les paramètres de l'installation personnalisée pour installer certaines sous-fonctionnalités de la fonctionnalité sur le disque dur local.
La totalité de ce composant sera installée sur le disque dur local	<ul style="list-style-type: none"> • Installe la fonctionnalité et toutes ses sous-fonctionnalités sur le disque dur local.
Installation en vue d'une exécution à partir du CD ou du réseau	<ul style="list-style-type: none"> • Exécute la fonctionnalité et ses sous-fonctionnalités personnalisées à partir du CD ou du réseau. <p>Remarque : Certaines sous-fonctionnalités sont configurées en vue d'une exécution à partir du CD ou du réseau. Celles-ci seront installées sur le disque dur local.</p>
Installation de la fonctionnalité complète en vue d'une exécution à partir du CD ou du réseau	<ul style="list-style-type: none"> • Exécute la fonctionnalité et toutes ses sous-fonctionnalités à partir du CD ou du réseau. <p>Remarque : Certaines sous-fonctionnalités sont configurées en vue d'une exécution à partir du CD ou du réseau. Celles-ci seront installées sur le disque dur local.</p>
Installation de la fonctionnalité si nécessaire	<ul style="list-style-type: none"> • Installe la fonctionnalité ou la sous-fonctionnalité à partir du CD ou du réseau lors de la première utilisation.
La totalité du composant sera indisponible	<ul style="list-style-type: none"> • Aucune fonctionnalité ou sous-fonctionnalité n'est installée.

Remarque : Les sous-fonctionnalités sont énumérées sous chaque fonctionnalité. Le type d'installation d'une sous-fonctionnalité peut être différent de celui de la fonctionnalité à laquelle elle appartient.